

基板取付式BNC型リセプタクル取扱説明書(BCJ-FPLV-L) BNC PC MOUNT RECEPTACLE instruction

1. プリント基板の取付穴寸法 図1を参照ください。一般公差は $\pm 0.05\text{mm}$ 。プリント基板の厚さは、2mm以下。
(注)当社製基板取付式BNC型リセプタクルBCJ-FPLVAと寸法が異なります。

Printed Circuit Board Layouts : See the following drawings. Tolerance is $\pm 0.05\text{mm}$.
Printed Circuit Board thickness must be less than 2mm.
Note : Fig.1 is different from BCJ-FPLVA .

2. パネル取付穴寸法 図2を参照ください。
Mounting Hole Cutout : See the following drawing.

3. 取付ナットの締付トルク 本リセプタクルをパネル等に取り付けるときの取付ナットの締付トルクは、 $2.94\text{N}\cdot\text{m}$ ($30\text{kgf}\cdot\text{cm}$)以下で作業を行ってください。

Tightening nut force: When connector is applied to panels, the force for tightening nut is to be less than $2.94\text{N}\cdot\text{m}$ ($30\text{kgf}\cdot\text{cm}$).

図1 (Fig.1)

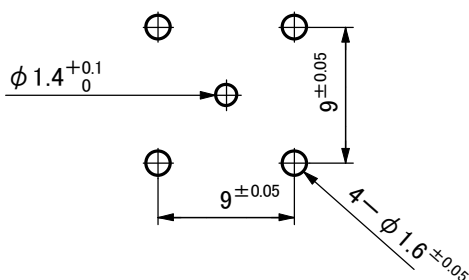
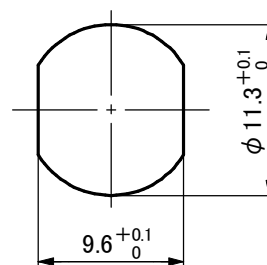


図2 (Fig.2)



カナレ電気株式会社
CANARE ELECTRIC CO.,LTD.(JAPAN)

URL <http://www.canere.co.jp>

M051 (2018.08)

基板取付式BNC型リセプタクル取扱説明書(BCJ-FPLV-L) BNC PC MOUNT RECEPTACLE instruction

1. プリント基板の取付穴寸法 図1を参照ください。一般公差は $\pm 0.05\text{mm}$ 。プリント基板の厚さは、2mm以下。
(注)当社製基板取付式BNC型リセプタクルBCJ-FPLVAと寸法が異なります。

Printed Circuit Board Layouts : See the following drawings. Tolerance is $\pm 0.05\text{mm}$.
Printed Circuit Board thickness must be less than 2mm.
Note : Fig.1 is different from BCJ-FPLVA .

2. パネル取付穴寸法 図2を参照ください。
Mounting Hole Cutout : See the following drawing.

3. 取付ナットの締付トルク 本リセプタクルをパネル等に取り付けるときの取付ナットの締付トルクは、 $2.94\text{N}\cdot\text{m}$ ($30\text{kgf}\cdot\text{cm}$)以下で作業を行ってください。

Tightening nut force: When connector is applied to panels, the force for tightening nut is to be less than $2.94\text{N}\cdot\text{m}$ ($30\text{kgf}\cdot\text{cm}$).

図1 (Fig.1)

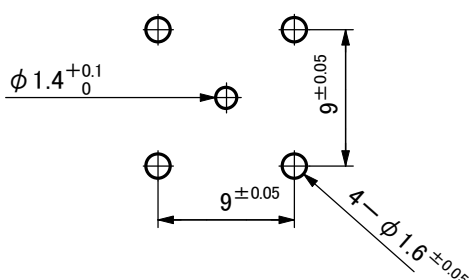
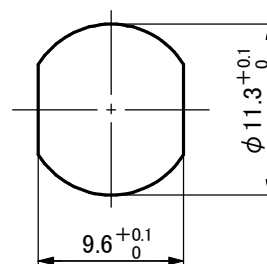


図2 (Fig.2)



カナレ電気株式会社
CANARE ELECTRIC CO.,LTD.(JAPAN)

URL <http://www.canere.co.jp>

M051 (2018.08)